



GRADA BUTİL BANT ARMÜR

TANIM

Kendinden yapışkanlı, elastik butilden mamuldür. Üst yüzeyi sıva, şap ve kaplama yapıştırıcılarını tutucu özellikte non-woven tekstil tabakası ile kaplıdır. Plastik, metal, seramik, mermer, cam, polikarbonat, ahşap vb. birçok malzemeye mükemmel yapışır.

AVANTAJLARI

Soğuk uygulanır. Su geçirmezdir. Hemen hemen bütün yüzeylerde iyi bir aderansa sahiptir. Esnek yapısı her yönde oluşabilecek hareketlere uyum sağlar. Metal, cam, seramik, mermer, ahşap, tuğla, beton (gözenekli ve tozuyan yüzeylerde uygun bir astar kullanılması tavsiye edilir) yüzeylerde uygulanabilir. Bu özellikleri sayesinde, mevcut kaplamanın kırılmasına gerek olmadan su sızdıran seramik, mermer kaplı yüzeylerin yalıtılmasını sağlar. Uygulama sonrası üzerine direkt olarak tekrar kaplama yapılabilir.

Kendinden yapışma özelliği ile uygulama kolaylığı sağlar. Çeşitli ebat ve formlarda kullanılabilir. -30 Co olan soğuk dayanımı ile en zor iklimlerde bile kırılma yapmadan esnekliğini muhafaza eder. Yüksek elastikiyeti sayesinde soğuk derzlerde ve farklı yapı elemanlarının birleşiminde güvenilir bir sızdırmazlık sağlar.

TEKNİK ÖZELLİKLERİ

Et kalınlığı	1 mm
Soyulma direnci (°90)	> 80 N
Renk	Gri
Döngü yapışma testi	> 70 N
Çekme dayanımı	Uz. > 100N/50mm, En>100N/50mm
Dikey akış	< 10mm
Kopma anında esneklik	Uz. > %70, En > %70
Uygulama sıcaklığı	+0°C / +45°C
Katı madde oranı	% 100
Kullanım Sıcaklığı	-40°C / +100°C
Tekstil yüzeye çimentolu ürünlerin yapışma direnci:	0,9 N/mm ²
Özgül ağırlık:	1.45 – 1.55 gr/cm ³

UYGULAMA METODU

Seramik, cam, metal, polikarbonat gibi pürüzsüz ve emici olmayan yüzeylere astar kullanmaksızın uygulanabilir. Beton, sıva, şap, alçı levha gibi pürüzlü ve emici yüzeylerde mutlaka uygun bir astar kullanılmalıdır.

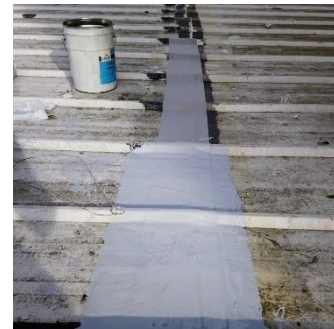
- Uygulama amacına en uygun genişlikte bant ebadını seçiniz.
- Uygulama yüzeyini toz, kir ve yağdan arındırınız.
- Ruloyu uygulama yapılacak kısım kadar açınız.
- Bant arkasındaki ayırıcı silikonlu kağıdı sıyıınız ve bandı uygulama yüzeyine yapıştırınız.
- Bir rulo veya havlu ile basınç uygulayarak tüm yüzeye yapışmasını sağlayınız.

DEPOLAMA ve AMBALAJ

Rulo, uzunluk: 10 mt, en: 5, 10, 20, 30 ve 100 cm. Diğer ebatlar istek üzerine üretilebilir.

SORUMLULUK

Bu teknik dokümanda yer alan veriler, bilimsel ve pratik bilgilerimize dayanmaktadır. GRADA Yapı Kimyasalları A.Ş. sadece ürünün kalitesinden sorumludur. Ürünün nerede ve nasıl kullanılacağı ile ilgili yazılı öneriler dışındaki ve/veya hatalı kullanımlardan dolayı oluşabilecek sonuçlardan GRADA Yapı Kimyasalları A.Ş. sorumlu tutulamaz.



www.grada.com.tr